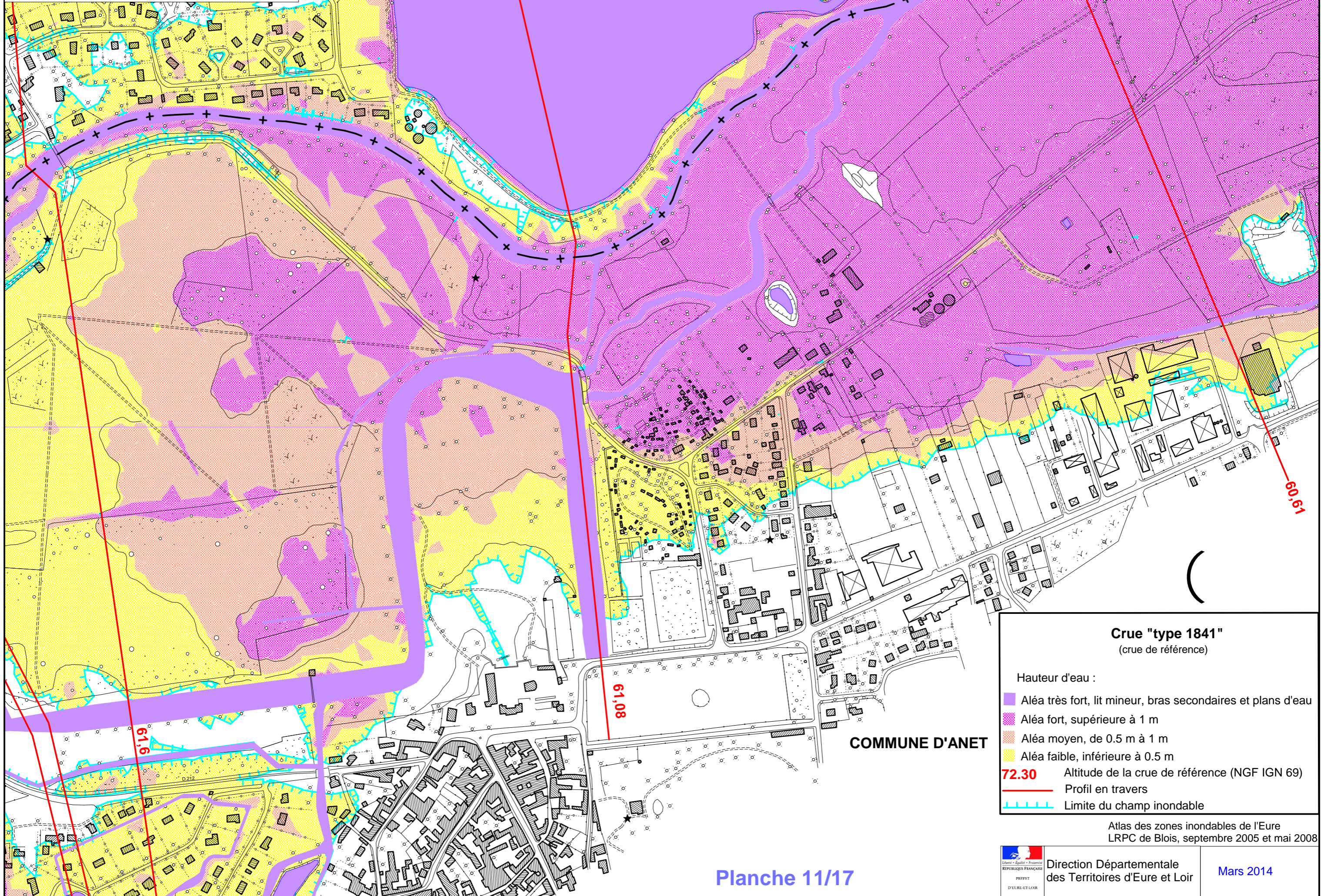


CARTE D'ALEAS DE L'EURE

Echelle : 1/5 000



Crue "type 1841" (crue de référence)

- Hauteur d'eau :
- Aléa très fort, lit mineur, bras secondaires et plans d'eau
 - Aléa fort, supérieure à 1 m
 - Aléa moyen, de 0.5 m à 1 m
 - Aléa faible, inférieure à 0.5 m
- 72.30** Altitude de la crue de référence (NGF IGN 69)
- Profil en travers
- Limite du champ inondable

COMMUNE D'ANET

Atlas des zones inondables de l'Eure
LRPC de Blois, septembre 2005 et mai 2008



Direction Départementale
des Territoires d'Eure et Loir

Mars 2014